

**Experiência de ensino-
aprendizagem mediada por
um componente *on-line***

Fórum Letras 2.0
Faculdade de Letras / UFRJ
Dezembro / 2011

**Profa. Leonor Werneck (UFRJ)
Manuela Colamarco (Doutoranda)
Fabiana Gonçalo (Mestranda)**

Contextualizando...

- Disciplinas: Língua Portuguesa II da ECO/UFRJ, no primeiro semestre de 2011 (cerca de 40 alunos);
- Utilização de um AVA através da plataforma Moodle como apoio ao curso presencial (componente on-line obrigatório);
- Mesma carga horária presencial + parte virtual para realizar tarefas;
- Inexperiência (professora, assessoras, alunos) com o uso da tecnologia no ensino.

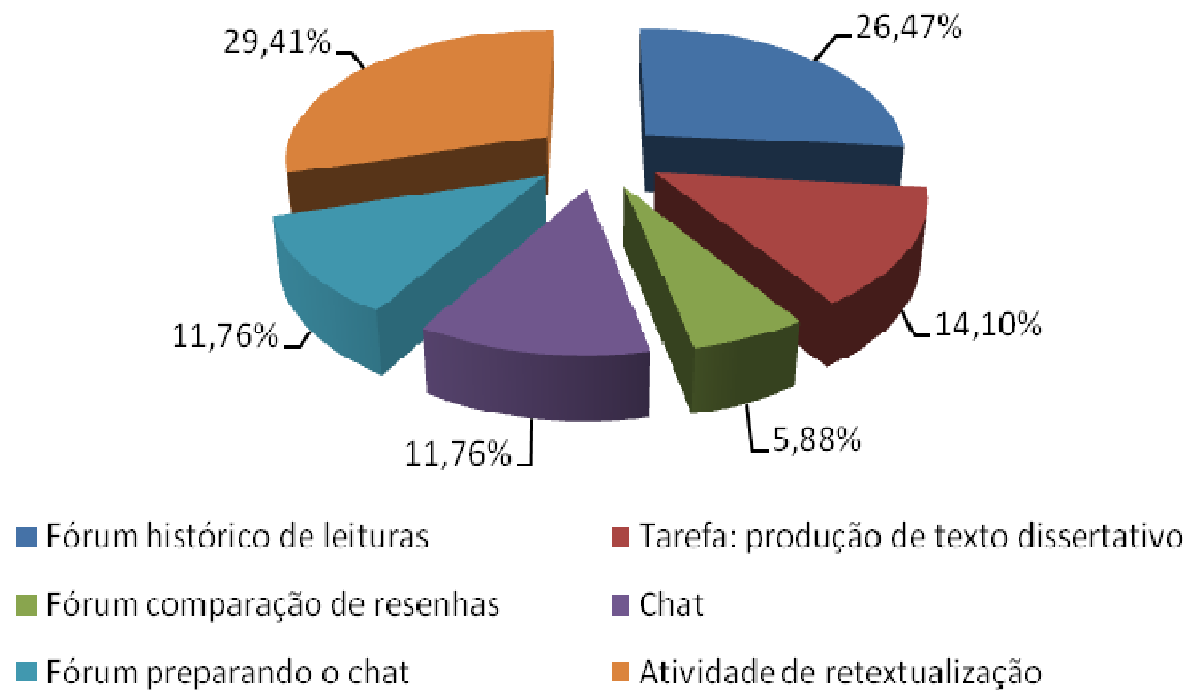
Atividades no Moodle

- Fóruns introdutórios;
- Tarefa individual de comparação de textos de jornal e produção de texto dissertativo;
- Fórum do tipo “uma única discussão simples” para a comparação de duas resenhas do filme *Cisne Negro*;
- *Chat* com a jornalista Adriana Pavlova;
- Fórum do tipo “fórum geral” (oito grupos): retextualização de duas entrevistas inseridas na videoteca.

Avaliação dos alunos

1. Qual atividade do Moodle **mais** agradou a você?

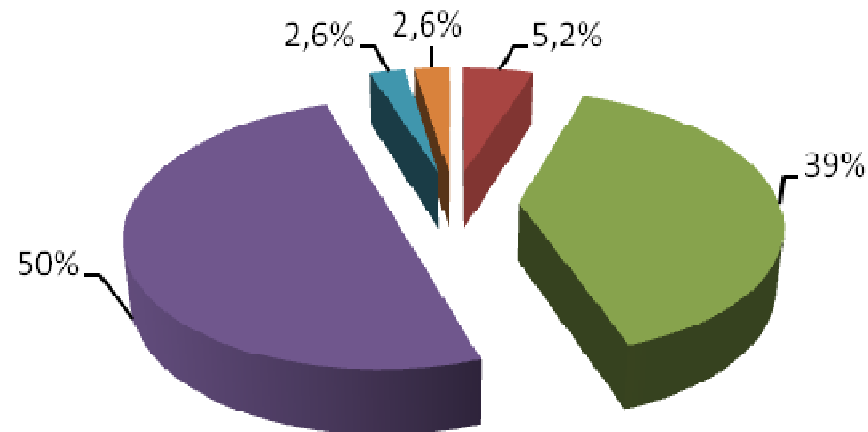
Percentagem dos votos para a escolha da **melhor** atividade do AVA



Avaliação dos alunos

2. Qual atividade do Moodle **menos** agradou a você?

Percentagem dos votos para a escolha da **pior** atividade do AVA



- Tarefa: produção de texto dissertativo
- Fórum comparação de resenhas
- Chat
- Fórum preparando o chat
- Atividade de retextualização

Avaliação dos alunos

3. De um modo geral, você achou positivo fazer uma disciplina com um componente on-line?

Todos responderam que **sim**, motivos:

- (i) maior interação entre os alunos e entre os alunos e a professora ⇒ curso fica mais dinâmico;
- (ii) o acesso ao material utilizado nas aulas é mais prático;
- (iii) a possibilidade de entregar trabalhos a qualquer dia e hora facilita a organização dos estudantes.

Depoimentos dos alunos

3. De um modo geral, você achou positivo fazer uma disciplina com componentes on-line?

“Achei a ideia de trabalhar com atividades *on-line* bacana e produtiva. Foi legal trazer o conteúdo para o ambiente virtual, uma vez que temos o hábito de usar a internet diariamente.”

(J.M.; aluna do curso de comunicação da UFRJ; grifo nosso)

“[No uso do *Moodle*], de certa forma, há um caráter ecológico de economia de papel.”

(N. F.; aluna do curso de comunicação da UFRJ)

Aspectos positivos do uso do *Moodle*

- Aprendizado de novas estratégias de ensino-aprendizagem;
- Ensaio-erro nas atividades, gerando questionamentos constantes sobre o fazer pedagógico (auto-avaliação crítica);
- Tarefas originais, pensadas especialmente para o curso: transcrição e retextualização de vídeos, disponibilização dos textos e slides elaborados pelos alunos em atividades *on-line* e em seminários (inclusive “melhores textos”, que serviram como modelos de análise para a turma);
- Possibilidade de dar voz mais frequentemente aos alunos, principalmente nos fóruns;
- Auxílio essencial (e excelente) das assessoras Manuela e Fabiana – sem as quais a implementação das atividades seria impossível.

Problemas do uso da Plataforma *Moodle*

- Receptividade dos alunos;
- Problemas do Moodle: o sistema de mensagens parou de funcionar, dificultando o aviso de novas postagens em fóruns, por exemplo; a correção *on-line* desconfigurava o texto original;
- Atividades que não se mostraram práticas: *chat* e fórum de comparação de resenhas;
- Sobrecarga de atividades: a plataforma era usada como complemento, o que gerava tarefas além das feitas em sala = cansaço para alunos e professora;
- Falta de experiência da professora.

Sugestões para experiências futuras (algumas já implementadas em 2011 / 2)...

- Adequação das ferramentas da plataforma ao ritmo e ao perfil dos alunos;
- No início do curso, destinar uma aula com datashow e laptop para explicar a plataforma;
- Divisão da turma em grupos para tarefas como fórum, para que todos participem mais;
- Aplicar um questionário aos alunos para identificar a relação deles com a internet (frequência de acesso, ferramentas utilizadas etc.);
- Possibilidade de os alunos criarem fóruns e postarem textos, links e vídeos – ainda que com supervisão do professor.

O que é essencial para essa disciplina na plataforma

- Inclusão do componente *online* como parte da carga horária;
- Sistema de mensagens funcionando;
- Divisão da turma em grupos para as tarefas;
- Ajuda de assessor(es).